

# Neues Urlauberdorf

- nur ca. 350 m bis zum Strand -



Dieses Ferienhaus befindet sich in einer Einheit von 3 Häusern in einem Waldgebiet mit altem Baumbestand am westlichen Ortsrand von Boltenhagen. Hier finden Sie erholsame Stille und idyllische Spazierwege durch ein natürliches Umland.

Im Erdgeschoss befindet sich ein kombiniertes Wohn/Esszimmer mit einer gemütliche Schlafcouch und Essecke vor dem Kaminofen. Ein TV und Radio stehen bereit. Die integrierte, vollständig eingerichtete Küchenzeile ist zusätzlich mit einem Geschirrspüler und Mikrowelle ausgestattet. Im Kinderzimmer haben sie zwei weitere Schlafmöglichkeiten und Kleiderschrank. Im Duschbad befindet sich eine Waschmaschine. Das im Obergeschoss befindlich Schlafzimmer ist mit einem Doppelbett und einem Kleiderschrank eingerichtet. Für die Kleinen steht ein Kinderbett und Kinderhochstuhl zur Verfügung.

Ein Pkw-Stellplatz ist direkt vor dem Haus. Das Haus ist ruhig, bietet gerade Familien mit Kindern ausreichend Platz für einen schönen Urlaub!

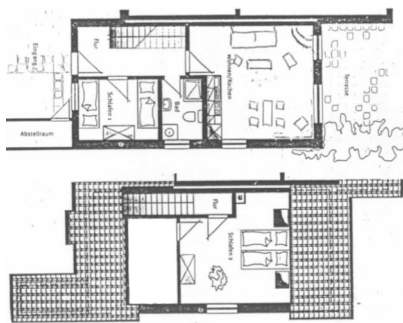


ab Preis pro Tag in Euro (6 Personen)

	HS 15.06.-15.09.	ZS Feiertage	NS übrige Zeit
1. Tag	139,00	110,00	95,00
Folgetag	90,00	61,00	46,00

**inkl. Endreinigung, Wasser, Heizung, Strom, kostenfreier Stellplatz,**  
Bettwäsche und Handtücher auf Wunsch (Euro 14,00 pro Person) + Kurtaxe

**Rauchen ist in der Wohnung nicht gestattet.**  
**Das Mitbringen von Haustieren ist erlaubt (außer Katzen)**



Ostseeallee 10  
23946 Boltenhagen  
Telefon 038825 - 3778-10  
Telefax 038825 - 3778-90  
www.urlaub-in-boltenhagen.de  
info@urlaub-in-boltenhagen.de